

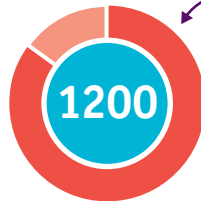
# 2017 in vogelvlucht

De belangrijkste feiten uit een succesvol jaar

## Ons netwerk



## medewerkers in dienst



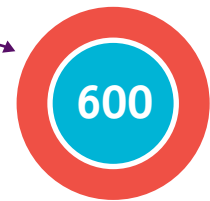
(als werkgever)

85% met afstand tot arbeidsmarkt

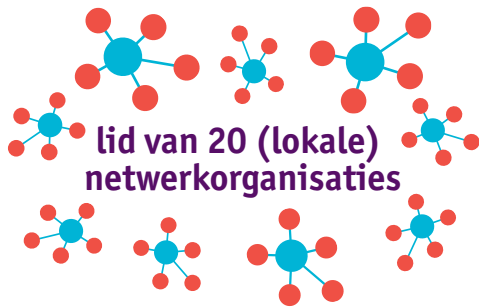
We voeren trajecten uit voor gemeenten, UWV, zorginstellingen en onderwijsinstellingen.

Nieuw in 2017: 7 Beschut Werken, 90 doelgroep Participatiewet

## kandidaten begeleid in een traject



(als arbeidsmarkt-toeleider)



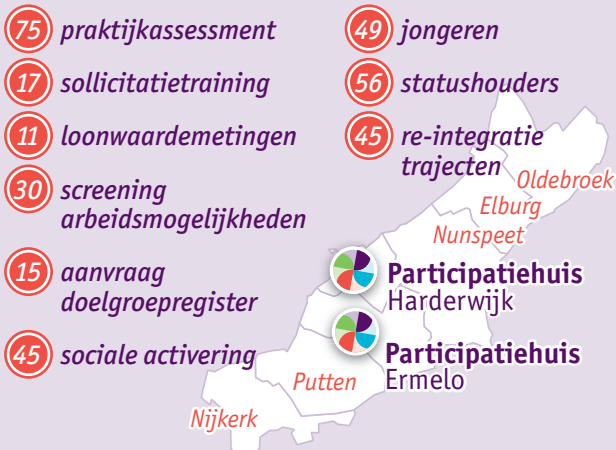
## Gezamenlijke werkgeversdienstverlening



In dit kader heeft Inclusief Groep, samen met UWV en gemeenten, twee regionale banenburzen georganiseerd



## Re-integratie onder andere via onze Participatiehuizen



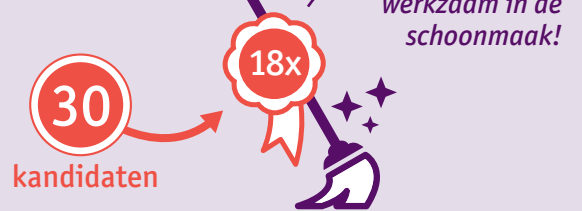
## Entree-opleiding sluitende aanpak



## Trajecten



## Schoonmaak Academie



## Strategische partners

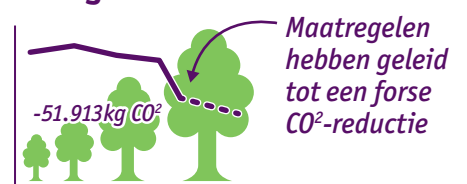
Een selectie ...



## Medewerkers



## Energiescan



## Keurmerken

- ✓ Erbo
- ✓ IFS
- ✓ Skal
- ✓ VCA\*\*
- ✓ ISO 9001
- ✓ Groenkeur
- ✓ Blik op Werk
- ✓ PSO 30+

## Resultaten in 2017

Net als voorgaande jaren konden we het jaar 2017 positief afsluiten. In juni worden de jaarstukken vastgesteld door de aandeelhouders. Deze zijn na de vaststelling in te zien via [www.inclusiefgroep.nl](http://www.inclusiefgroep.nl)

## Inclusief Groep

Industrieweg 47  
8071 CS Nunspeet

E [info@inclusiefgroep.nl](mailto:info@inclusiefgroep.nl)  
T 0341-274111