

Maatschappelijk jaarverslag 2021



Inclusief Groep is van betekenis

**Brengt mensen
in bedrijf**

inclusief  **groep**

Inclusief Groep is Werk- en Leerbedrijf

Inclusief Groep is een Werk- en Leerbedrijf op de Noord-Veluwe. Werken en ontwikkelen gaat binnen Inclusief Groep hand in hand. We zijn arbeidsmarkttoeleider én productiebedrijf zodat mensen zich al werkende kunnen ontwikkelen.

Inclusief Groep werkt aan een inclusieve arbeidsmarkt. Een arbeidsmarkt waarin iedereen kans heeft op werk en zich kan ontwikkelen. Ook mensen die een afstand hebben tot de arbeidsmarkt en extra begeleiding nodig hebben.



Inclusief Groep maakt impact voor een inclusieve arbeidsmarkt. We zijn er voor mensen met een afstand tot de arbeidsmarkt. We helpen hen verder op weg in hun ontwikkeling, zodat hun kansen op werk toenemen. En we zijn er voor werkgevers die door middel van inclusieve arbeid invulling geven aan hun personeelsbehoefte. Sociale, maatschappelijke én economische impact gaan zo prima samen. De verhalen in dit jaarverslag gaan over deze mensen én over deze bedrijven. Daarnaast presenteren we een aantal feiten en cijfers over het jaar 2021.

Binnen Inclusief Groep dagen we onszelf voortdurend uit om onze aanpak te verbeteren. Veranderingen op de arbeidsmarkt en vernieuwde inzichten leiden tot onze vernieuwde methode. Uitgangspunt is nog steeds om kandidaten zo snel mogelijk aan het werk te helpen, maar onze nieuwe aanpak is nóg effectiever. Zo zijn we steeds op zoek naar de kortste route naar werk met een zo duurzaam mogelijk perspectief. In 2021 zijn de voorbereidingen voor deze vernieuwde aanpak uitgewerkt; in januari 2022 zijn we met deze nieuwe route gestart.

Natuurlijk willen we dat mensen zoveel mogelijk bij reguliere bedrijven aan het werk gaan. De realiteit is echter weerbarstig. Er zijn altijd kandidaten die meer begeleiding nodig hebben dan een reguliere werkgever kan bieden. Deze kandidaten kunnen binnen Inclusief Groep aan het werk in een realistische werkomgeving.

Inclusief Groep werkt samen met werkgevers die een deel van hun werk aan ons uitbesteden. Deze bedrijven dragen zo bij aan een inclusieve arbeidsmarkt door mensen met een afstand tot de arbeidsmarkt aan het werk te helpen. Een mooie oplossing voor bedrijven die zelf niet in staat zijn de benodigde ondersteuning te bieden en het werk passend te maken voor deze doelgroep.

Onze missie

Inclusief Groep werkt aan een inclusieve arbeidsmarkt waarbij iedereen duurzaam deelneemt en waar mensen met een afstand tot de arbeidsmarkt optimaal participeren.

Onze visie

De kortste route naar duurzaam werk, dát is het uitgangspunt bij Inclusief Groep. Inclusief Groep biedt trajecten aan voor mensen met een afstand tot de arbeidsmarkt. Bij voorkeur van diagnose rechtstreeks via bemiddeling naar werk. Als plaatsing bij reguliere werkgevers niet meteen kan, wordt binnen de regionale infrastructuur van Inclusief Groep de ontwikkeling van kandidaten al werkende versterkt, gericht op zo snel mogelijke participatie in (betaald) werk. Dit doen we

We dagen onszelf voortdurend uit om onze aanpak te verbeteren. Veranderingen op de arbeidsmarkt en vernieuwde inzichten leiden tot onze nieuwe route.

in samenwerking met onze ketenpartners. Indien nodig kan dat ook binnen de werkbedrijven van Inclusief Groep; zo geven wij uitvoering aan de Wet sociale werkvoorziening (Wsw) en de Participatiewet (PW) en dragen actief bij aan een inclusieve arbeidsmarkt.





SELL Plastics in Nijkerk is gespecialiseerd in het ontwikkelen en spuitgieten van een multifunctioneel scala aan kunststof halffabricaten en eindproducten en heeft 3 medewerkers van Inclusief Groep gedetacheerd in hun prachtige bedrijf.

Aan het woord is Alex Ferwerda, logistiek manager en leidinggevende van alle drie: 'Jeen en Benjamin zijn in al die jaren ontzettend gegroeid. Ze begonnen met eenvoudige, repeterende taken, maar door ze nieuwe dingen uit te laten proberen, krijgen ze steeds meer afwisseling. Jan is wat korter in dienst en met hem kijken we goed waar hij zich nog in kan ontwikkelen.

Grenzen bewaken

Waar we voor willen waken, is een stuk overschatting. Ik merk dat collega's soms denken dat ze alles aan ze

WERKGEVER:

Zij zijn voor ons op veel fronten van enorme toegevoegde waarde

kunnen vragen, maar we moeten echt grenzen bewaken. Daarnaast kijken we of de werknemers binnen onze organisatie passen. Dat is in het verleden niet altijd het geval geweest en dus hebben we, in goed overleg, afscheid moeten nemen. Dat is zuur, maar soms ook de beste keuze. Als het goed gaat met iedereen, geeft dat daarentegen ontzettend veel voldoening. Wij zijn in staat om mensen een kans te bieden op werk en ze te laten groeien. Zij zijn voor ons op heel veel fronten van enorme toegevoegde waarde.'

Onze infrastructuur heeft ook een bufferfunctie. Als het werk voor een gedetacheerde (tijdelijk) wegvalt, kan hij/zij binnen Inclusief Groep gelijk aan de slag. Tijdens corona kwamen er regelmatig gedetacheerden terug, omdat er geen werk was bij het bedrijf waar zij werkten. Ook bieden wij een plek als het met een kandidaat even wat minder goed gaat. Of als een bedrijf waar onze mensen zijn gedetacheerd om economische reden moet sluiten. Zo blijven onze kandidaten aan het werk. Dat is zó belangrijk!

Veel van de bedrijven die werk bieden aan onze doelgroep, zijn ook klant en/of leverancier van Inclusief Gresbo (cross-selling en reciprociteit).



Forza fietsen maakt elektrische fietsen en is een echt familiebedrijf, gevestigd in Nunspeet. Bij Forza werkt Joran. Hij heeft een indicatie voor het doelgroepregister. Gerwin Schut is zijn leidinggevende:

'Joran is bij ons in dienst gekomen, omdat hij een bekende was van één van de eigenaars. We dachten: Dit is een win-win situatie. Joran een baan en wij handjes. We kwamen er echter ook achter dat Joran best veel begeleiding nodig had. Eigenlijk ook niet zo gek, want het was zijn eerste echte baan.

Aandacht doet groeien

Wat we zagen, is dat Joran door aandacht ging groeien. Hij doorloopt momenteel de Praktijkroute via Inclusief Groep en dit betekent dat hij over een paar maanden diverse certificaten gaat behalen. Daar is hij trots op en wij net zo goed!

Het was in het begin best even zoeken naar de juiste werkplek voor Joran. Ik merk nu dat hij op een plek staat waar hij zich echt kan ontwikkelen en zich thuis voelt. Collega's zien ook dat hij steeds beter wordt in zijn werk en wat meer babbels krijgt. Joran is uit zijn schulp gekropen, heeft meerdere hobby's gevonden en hij wordt steeds meer zichtbaar in het bedrijf.

WERKGEVER:

Het geeft veel voldoening om te zien hoe Joran zich heeft ontwikkeld

Aanraden

Dat Joran deze ontwikkeling heeft doorgemaakt, geeft ons als bedrijf heel veel voldoening. We zijn maatschappelijk betrokken. Als je van zo dichtbij ziet wat het juiste bedrijf en de juiste begeleiding oplevert, dan kun je alleen maar heel blij worden en dit iedereen aanraden.'



In bedrijf

Detachering en Begeleid werken

Ons doel is om medewerkers met een afstand tot de arbeidsmarkt te begeleiden naar werk bij reguliere bedrijven. Zo zorgen we voor een echte inclusieve arbeidsmarkt.

Ons grote werkgeversnetwerk in de regio vergroot de kans op plaatsing bij andere bedrijven. In 2021 zijn 218 medewerkers via Detachering of Begeleid Werken geplaatst bij 154 bedrijven. Sommige medewerkers werken bij twee of meerdere bedrijven, zodat zij voldoende uren kunnen werken en financieel zelfredzaam worden.

Wat is het doelgroepregister en de Wet Banenafpraak?

De Wet Banenafpraak is een afspraak tussen het kabinet en werkgevers om te zorgen voor extra banen voor mensen met een arbeidsbeperking. Dit zijn mensen die moeilijk werk vinden of behouden door bijvoorbeeld een ziekte of handicap. Zij kunnen niet zelfstandig (of zonder ondersteuning) het wettelijk minimumloon verdienen. Het doelgroepregister is een register waarin mensen staan die vallen onder de doelgroep van de banenafpraak.

Gezamenlijke werkgeversdienstverlening

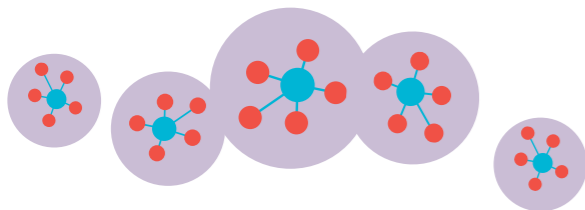
Op de Noord-Veluwe werken we samen met UWV, gemeenten, onderwijs en werkgevers aan een gezamenlijke werkgeversdienstverlening. We delen bestaande vacatures in de regio en onderzoeken waar een goede match gemaakt kan worden met een werkzoekende.

We richten ons daarbij vooral op kansrijke sectoren. We ontwikkelen leerlijnen, soms in samenwerking met externe werkgevers, om kandidaten op te leiden voor deze specifieke kansrijke sectoren en hen zo



Inclusief Groep in Bedrijf

Inclusief Groep heeft in de regio Noord-Veluwe een groot, eigen werkgeversnetwerk. Door deze goede contacten vinden of creëren we passende werkplekken voor de kandidaten die we begeleiden.



We zijn ook lid van 16 (regionale) netwerkorganisaties die regelmatig worden bezocht om contacten met het bedrijfsleven te onderhouden.

door te laten stromen naar (loonvormende) arbeid. Het traject is dus gericht op een realistische uitstroom. Het is gericht op een werksoort waar werk in is.

In 2021 hebben we diverse online banenevents georganiseerd via LinkedIn. Het platform is uitgegroeid naar meer dan 1400 leden. De activiteiten vinden niet meer alleen plaats tijdens het event, maar dagelijks worden er vacatures en zoekprofielen geplaatst.



Nathan

Nathan gaat niet met heel veel plezier naar school. Het leren gaat hem namelijk moeilijk af. Hij vindt het daarom niet erg om na het behalen van zijn diploma te stoppen met school en te gaan werken.

Nathan start als vrijwilliger bij Kringloopwinkel de Basisz in Zeewolde. Hij probeert wat externe werkplekken, maar het gaat elke keer niet goed. Omdat het vinden van een baan lastig is, krijgt hij ondersteuning van Inclusief Groep. Gedurende het traject wordt duidelijk dat Nathan in aanmerking komt voor een indicatie banenafpraak. De aanvraag wordt gedaan en toegekend.

KFC

Nathan wordt via zijn consulent attent gemaakt op een baan bij KFC in Harderwijk. Hier zoeken ze een medewerker om gasten te ontvangen. Dit klinkt hem



WERKGEVER:

Nathan past prima binnen het team en groeit nog elke dag. Wij zijn blij dat hij er bij is.

als muziek in de oren. Op zijn vrijwilligerswerk heeft hij ook veel contact met mensen en dat vindt hij erg leuk. Nathan krijgt een proefplaatsing en gaat voor 32 uur per week aan de slag. Hij komt elke dag met de bus vanuit Zeewolde naar Harderwijk. Hij heeft een goede klik met de regiomanager die blij is dat er nu eindelijk iemand is met wie hij over voetbal kan praten.

Breder inzetbaar

Nathan krijgt na een maand een contract en is ondertussen veel breder inzetbaar. Hij ruimt 's ochtends het afval rond het restaurant op en vult daarna de voorraad aan. Als het nodig is, springt hij bij in de drive. Een jobcoach van Inclusief Groep wordt ingezet om de voortgang te bewaken.

Waarschijnlijk was Nathan nóóit op het idee gekomen om op deze baan te solliciteren. Maar door te kijken naar interesses en gewoon te proberen, blijkt hij prima te passen binnen de KFC familie.



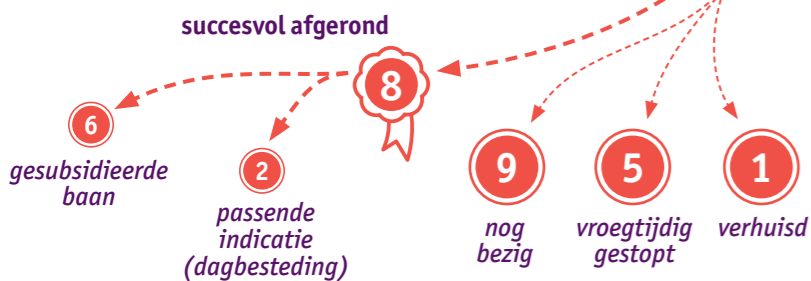
Arbeidsmarkttoeleider

Onze rol als arbeidsmarkttoeleider wordt steeds prominenter. We werken daarbij intensief samen met onze units Post, Schoonmaak, Groen, Elektromontage, Schilderen en Productie. Werken en ontwikkelen gaan binnen Inclusief Groep hand in hand en kunnen niet worden losgekoppeld. Vandaar ons motto: 'Werken leer je door te werken'.

De infrastructuur van Inclusief Groep is een springplank voor medewerkers met een afstand tot de arbeidsmarkt en een bufferfunctie voor hen als het even niet lukt bij een extern bedrijf.

De consultants van de unit Re-integratie richten zich op de ontwikkeling van de kandidaten. Dit vindt voor een groot deel plaats binnen de werkbedrijven van Inclusief Groep. De leidinggevenden binnen de werkbedrijven spelen dus ook een belangrijke rol bij deze ontwikkeling.

Inclusief Groep is een Werk- en Leerbedrijf en biedt trajecten aan voor mensen met een afstand tot de arbeidsmarkt. Bij voorkeur van diagnose rechtstreeks via bemiddeling naar werk. Indien nodig is er binnen de infrastructuur van Inclusief Groep ruimte om zich te ontwikkelen. We werken methodisch en gebruiken ter ondersteuning



UWV trajecten

Inclusief Groep voert ook voor UWV trajecten uit. In 2021 hebben we in totaal 54 personen in traject gehad vanuit UWV. Van deze personen zijn er 4 uitgestroomd naar werk. Uitgevoerde trajecten:



23 Trajecten met zorginstellingen

In 2021 hebben 23 kandidaten een traject bij Care&Work gevolgd. Care&Work is een project dat wordt uitgevoerd voor kandidaten met een WMO toewijzing van de gemeenten. Dit project brengt de werelden van arbeidsmatige dagbesteding én die van betaalde arbeid dicht bij elkaar. Door bundeling van expertise, geven we kandidaten de kans en de gelegenheid om hun eigen potentieel te benutten en te ontwikkelen. We stimuleren de kandidaat om zich maximaal, binnen zijn/haar vermogen, te ontwikkelen. Zo creëren we een (volgende) stap naar werk.



het digitale ontwikkelinstrument 'Werkstap' waarin we de ontwikkeling registreren. Vanaf 2022 vindt diagnose plaats binnen ons Arbeidsonderzoekscentrum in Ermelo.

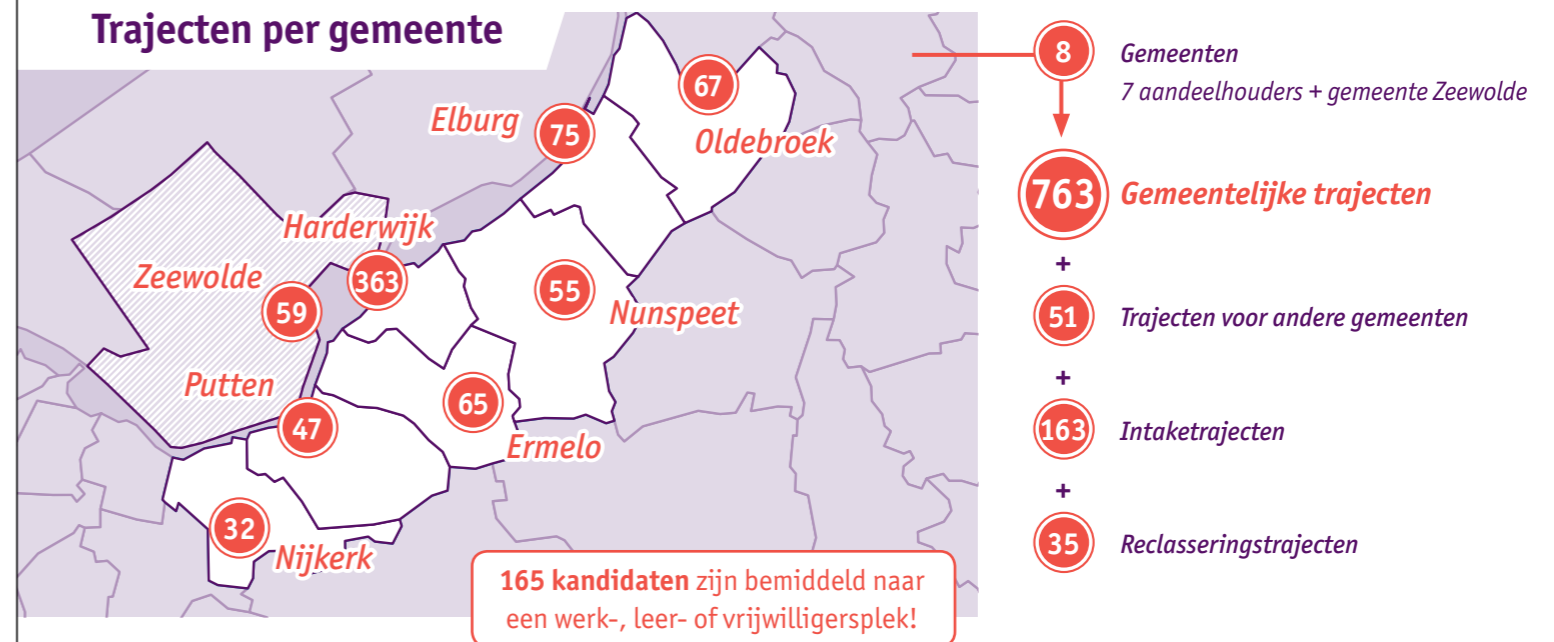
Trajecten

Kandidaten die bij ons instromen worden gekoppeld aan een trajectconsulent. De trajectconsulent zorgt dat er een doorlopend en passend traject wordt gerealiseerd. Ook zorgt de trajectconsulent voor een goede interne en externe afstemming over het traject van de kandidaat met de leidinggevende en de opdrachtgever. Kandidaten die instromen, starten met een korte diagnose. In deze eerste stap wordt gekeken wat de potentie is van de kandidaat en wat de meest kansrijke route is naar werk. Hierbij wordt gekeken naar de kanssectoren, zodat het traject ook gericht is op een realistische uitstroom.

In deze fase brengen we in beeld welke factoren belemmerend kunnen zijn in het traject naar werk (bijvoorbeeld fysieke fitheid, persoonlijke problematiek, stabiliteit van andere leefgebieden). Vervolgens kijken we samen met de kandidaat wat hij/zij nodig heeft om zich te ontwikkelen naar werk. Dit is maatwerk. Verschillende bouwstenen kunnen in verschillende fases van het traject naar werk worden ingezet. In de verschillende fases van het traject werken we met vooraf gestelde doelen die in overleg met de opdrachtgever en kandidaat zijn vastgelegd in het trajectplan.

In 2021 hebben 1066 mensen een traject gevolgd: uiteenlopend van stages, werkervaringsplekken en werkleertrajecten tot het bieden van plekken aan de reclassering en zorginstellingen.

Trajecten per gemeente



Janrik werkt bij het bedrijf van zijn dromen. Als kind wilde hij, net als zijn vader, stratenmaker worden en zijn ultieme doel was om dit te gaan doen bij Plezier & Timmer.

Janrik moest wel wat stappen zetten om zover te komen. Allereerst werd een indicatie Nieuw Beschut Werken aangevraagd. Met deze indicatie kon hij aan de slag bij de unit Groen van Inclusief Groep op de begraafplaats van Nijkerk.

Janrik bleek zich goed te ontwikkelen en maakte zijn wensen kenbaar. Via een omweg kwam hij terecht bij Plezier & Timmer en dat bleek een schot in de roos. In de eerste plaats omdat Janrik van zijn leidinggevende mag zijn wie hij is. In de tweede plaats omdat Janrik van zijn hobby zijn werk kon maken. Dat zijn namelijk tractors, shovels en kranen. In zijn vrije tijd fotografeert hij ze en op zijn werk mag hij ze besturen.



WERKGEVER:

Janrik heeft een enorme groei laten zien. Hij heeft zijn emoties beter onder controle en heeft veel kennis van zaken.

Frustraties

Janrik heeft geleerd om beter om te gaan met zijn eigen frustraties. Als hem vroeger iets niet lukte of het werd hem teveel, dan werd hij boos en liep hij weg. Dat is nu stukken minder. Dit komt mede door zijn begeleider en zijn jobcoach én omdat Janrik zelf zijn leven op orde probeert te krijgen. Hij heeft daarom nu een indicatie voor het doelgroepregister.

Janrik heeft een vast contract en is bezig met zijn rijbewijs. Hij spaart geld om op termijn op zichzelf te gaan wonen en heeft dan ook tijd voor een leuke vriendin. Zijn droombaan heeft hij al ... nu de rest nog.

Inclusief Groep geeft, namens gemeenten, uitvoering aan de Wet Sociale Werkvoorziening. Daarvoor is in het verleden een goed georganiseerde en ondernemende infrastructuur opgezet. We hebben werkbedrijven die actief zijn in Post, Schoonmaak, Groen, Elektromontage, Schilderen en Productie. Als werkgever heeft Inclusief Groep ruim 1.100 mensen in dienst.

Inclusief Groep is een bedrijf. Dat is een bewuste keuze, voorheen al in het kader van de wet op de sociale werkplaatsen en nu versterkt door onze visie op het uitvoeren van de Participatiewet: 'werken leer je door te werken'. We vinden het belangrijk dat mensen écht aan het werk zijn, op de werkplek met elkaar en van elkaar leren en dat mensen met allerlei achtergronden en met verschillende leerdoelen samen werken.

Innovatie

Inclusief Groep hecht veel waarde aan het investeren in innovatie, omdat dit een groter bereik geeft voor de doelgroep waar Inclusief Groep voor werkt: mensen met een afstand tot de arbeidsmarkt. Onze aandeelhouders steunen ons hierbij door extra innovatiebudget toe te kennen.

De uitdaging is dat er een taakverrijking in plaats van taakverarming ontstaat. Medewerkers worden daardoor flexibeler en/of breder inzetbaar. Ook kunnen medewerkers zich ontwikkelen en meer toegevoegde waarde genereren.

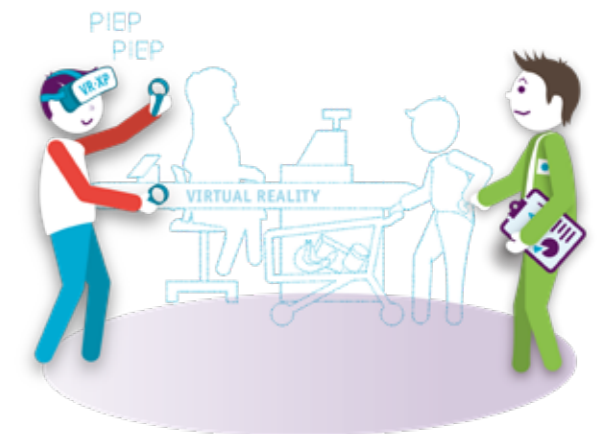
Binnen Inclusief Groep zijn diverse technologische innovatieve projecten in ontwikkeling. Wij vinden het belangrijk om innovatie op te pakken met andere

Onze werkbedrijven

We hechten veel waarde aan het investeren in innovatie. Het geeft een groter bereik voor mensen met afstand tot de arbeidsmarkt.

partijen. Samen kom je vaak tot meer. Inclusief Groep betreft strategische partners zoals KIT (Kennisalliantie Inclusie en Technologie), TNO en Hellebrekers uit Nunspeet hierbij. In 2021 hebben we twee bijeenkomsten georganiseerd waar we deze projecten hebben toegelicht.

Na deze bijeenkomsten was de belangrijkste conclusie dat innoveren betekent dat je op een andere manier moet kijken naar bepaalde vraagstukken. Het is van belang om te investeren in een innovatieve cultuur.



Werk- en leerbedrijf

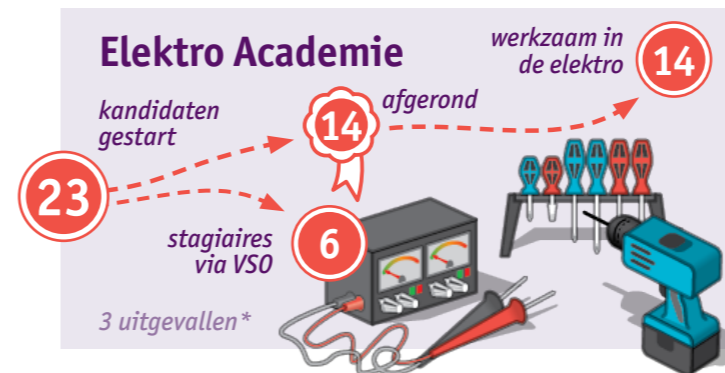
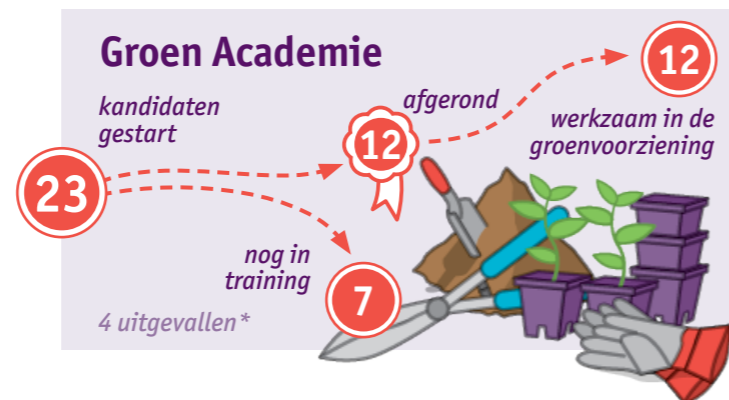
Academies binnen Inclusief Groep

Inclusief Groep ziet de werkbedrijven als ontwikkelomgeving voor kandidaten/medewerkers. Deze bedrijven zijn dus geen doel op zich. Ze hebben geen groei doelstelling, maar bieden een veilige en realistische werkomgeving waar men kan werken aan werknemers- en vakvaardigheden. Kandidaten doen werkritme op en ontwikkelen zich zo optimaal mogelijk naar loonvormende arbeid. We hebben hiervoor 'academies' ontwikkeld.

Een *academie* is een specifieke route binnen Inclusief Groep. Het is geen 'fysieke' school. Een kandidaat krijgt de mogelijkheid om met de juiste begeleiding en in een beschermde omgeving de nodige werknemers- en vakvaardigheden te leren. Binnen Inclusief Groep hebben we een Schoonmaak Academie, Groen Academie en Elektro Academie. Het doel is om een kandidaat voor te bereiden op het werk in een bepaalde sector waar aan bepaalde kwaliteitseisen moet worden voldaan.

Entree-opleiding

Jongeren zonder diploma van een vooropleiding kunnen een Entree-opleiding volgen binnen Inclusief Groep. De Entree-opleiding bereidt jongeren voor op de arbeidsmarkt of op doorstroming naar een MBO-2 opleiding. Ons specifieke traject is gericht op jongeren die afkomstig zijn



van het Voortgezet Speciaal Onderwijs (VSO) of Praktijkonderwijs. Eén dag in de week verzorgt Landstede de lessen op locatie bij Inclusief Groep. De andere dagen werken de jongeren in praktijk, op basis van een dienstverband, bij een externe werkgever of bij Inclusief Groep.

In 2021 zijn 5 kandidaten aangemeld voor de Entree-opleiding. De instroom voor deze opleiding stagneert. Vanuit de gemeenten is er te weinig aanbod om deze opleiding te behouden voor de Noord-Veluwe.



Landstede kan met de lage aantallen leerlingen hun financiering niet rondkrijgen en besluit binnenkort te stoppen met deze samenwerking. Inclusief Groep heeft de gemeenten opgeroepen om jongeren op te geven voor deze opleiding. Helaas heeft dit nog niet geleid tot nieuwe instroom.

Praktijkleren

Praktijkleren is bedoeld voor mensen die niet in staat zijn een volwaardig MBO-diploma te halen. Door Praktijkleren kunnen kandidaten een landelijk erkende praktijkverklaring op de werkvloer halen. Praktijkleren is een mooi instrument. De werkgever kijkt gericht welke vaardigheden zijn medewerker moet hebben. In samenwerking met Landstede ontwikkelen we een leerlijn. De praktijkopleider die werkzaam is bij de werkgever, begeleidt de kandidaat en toetst de vaardigheden. Landstede en Inclusief Groep ondersteunen de werkgever bij dit proces.

** Uitval kan doordat kandidaten zelf stoppen met het traject, of dat het fysiek te zwaar is of dat in overleg met opdrachtgever wordt besloten dat een ander traject meer passend is.*

Als werkgever

Inclusief Groep wil goed werkgever zijn voor al haar medewerkers. De kracht van Inclusief Groep zit in de medewerkers die mensen met een afstand tot de arbeidsmarkt naar een passende werkplek begeleiden. Deze medewerkers zijn betrokken en actief en zorgen daarom keer op keer voor een goede match tussen mens en werk.

Inclusief Groep vindt het belangrijk dat medewerkers zich zo optimaal mogelijk kunnen ontwikkelen. Dit geldt voor de medewerkers met een afstand tot de arbeidsmarkt, maar ook voor de medewerkers die hen moeten begeleiden. Voor hen allemaal wil Inclusief Groep goed werkgever zijn.

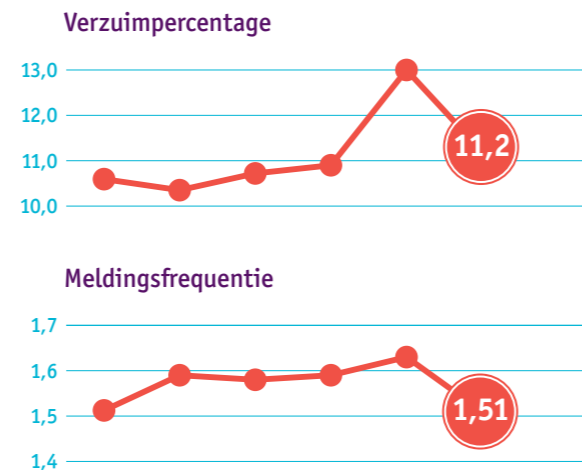
Leren en informeren

Om alle ontwikkelingen goed bij te houden, is het belangrijk dat medewerkers zich blijven ontwikkelen. Als werkgever neemt Inclusief Groep hier verantwoordelijkheid voor.

Het aantal opleidingen, workshops en trainingen is dus groot. In 2021 was dit soms lastig gezien corona, maar dat wat noodzakelijk was, heeft fysiek plaatsgevonden (met in achtname van de RIVM-maatregelen). Ook zijn er online trainingen gegeven daar waar dat mogelijk was. In totaal hebben 256 medewerkers een training of opleiding gevolgd.

Ziekteverzuim

Het verzuimpercentage is gedaald van 13.0% naar 11.2%. Ook de meldingsfrequentie is gedaald van 1,63% naar 1,51. Ook al is het ziekteverzuim gedaald t.o.v. van 2020, het blijft onze aandacht houden.



medewerkers
in dienst



(als werkgever)

kandidaten begeleid
in een traject



(als arbeidsmarkt-
toeleider)

Keurmerken

Bij Inclusief Groep staat kwaliteit voorop. Wij hebben diverse keurmerken en elk jaar worden wij bezocht door auditoren van diverse certificerende instellingen. Tijdens een audit worden normen, waaraan Inclusief Groep wil voldoen, getoetst. Binnen verschillende werksoorten van Inclusief Groep hebben we de volgende certificaten ook in 2021 behouden.

- CO2-Prestatieladder (niveau 5)**
Dit duurzaamheidsinstrument helpt bij het reduceren van CO2 en kosten. Binnen de bedrijfsvoering, in projecten én in de keten.
- PSO-30+ (Abw)**
Dit is een instrument dat inzicht geeft in de mate waarin organisaties meer dan gemiddeld sociaal ondernemen, gericht op de arbeidsparticipatie van kwetsbare groepen op de arbeidsmarkt. De 30+ erkenning betekent dat meer dan 30% van ons personeel bestaat uit kwetsbare groepen.
- ErBO**
Dit is een vereiste voor het uitvoeren van boswerk.
- VCA** (t/m 2 oktober)**
Dit is een managementsysteem waarmee de veiligheid op de werkvloer wordt bevorderd.
- ISO 45001 (vanaf september)**
Dit is een mondiale managementsysteemnorm voor gezond en veilig werken.
- IFS**
IFS Food waarborgt de voedselveiligheid en de kwaliteit van processen en producten.
- Skal**
Dit certificaat laat zien dat de biologische productie voldoet aan de biologische wetten en regelgeving.
- Blik op Werk**
Dit keurmerk verschaft inzicht in de kwaliteit van de dienstverlening voor wat betreft de Re-integratie.

MVO en Duurzaamheid

Inclusief Groep ziet Maatschappelijke Verantwoord Ondernemen (MVO) al jaren als een belangrijke kernwaarde van de organisatie. We laten dit zien in onze manier van werken. We houden ons op een gezonde en bedrijfsmatige manier bezig met mens en omgeving. Inclusief Groep neemt deel aan het MVO traject aanpak bedrijventerrein Feithenhof. Dit is een initiatief van de Gemeente Nunspeet om het bedrijventerrein Feithenhof verder te verduurzamen en naast energiebesparing ook te kijken naar de gezamenlijke mogelijkheden van energieopwekking.

- Reductie van zo'n 400 ton CO2 t.o.v. 2020**
 - Geen nieuwe dieselauto's aangeschaft
 - Meer aanschaf van elektrische voertuigen (unit Post nu volledig elektrisch!)
 - Groter aandeel elektrische machines unit Groen
 - LED verlichting toegepast locatie Ermelo
 - Energiebesparende middelen locatie Oldebroek
 - Wärmtepomp hoofdlocatie vervangen
 - Groene elektriciteit afgenomen die voor 100% is opgewekt uit Nederlandse zonnepanelen
- Medewerkers wijzen op duurzaamheid**
 - Korte film over duurzaamheid gemaakt, die medewerkers tijdens een werkoverleg zien.
 - Fysieke ladders op alle locaties geplaatst om ideeën op te kunnen hangen m.b.t. duurzaamheid.
 - Chauffeurs krijgen training Het Nieuwe Rijden 2.0
- Welzijn van de medewerkers**
 - Fietsplan: 240 medewerkers
 - Bedrijfsfitnessplan: 59 medewerkers

RISCO BALKENENDE:

Inclusief Groep is van betekenis voor de mensen die via ons een plek vinden op de arbeidsmarkt. We begeleiden mensen op weg naar passend en duurzaam werk, met als doel maximale (arbeids-)participatie naar vermogen in (betaald) werk.

Inclusief Groep is er ook voor ondernemers. Zij hebben banen waar mensen aan het werk kunnen. En in deze tijd van schaarste op de arbeidsmarkt is het hard nodig dat we al het arbeidspotentieel in de regio zo goed mogelijk ingezet krijgen. Dat is goed voor de economie én voor de mensen die we op weg helpen naar werk.

Daarnaast biedt Inclusief Groep zelf, als werkgever, werk aan mensen. Soms is het tijdelijk, als voorbereiding op werk bij andere bedrijven, soms heeft dat een meer duurzaam karakter als plaatsing bij andere bedrijven (nog) niet tot de mogelijkheden behoort.

Al met al is het bijdragen aan meer arbeidsparticipatie van grote maatschappelijke meerwaarde; het leidt tot lagere kosten, meer opbrengsten, meer financiële zelfredzaamheid, meer sociale integratie, welzijn en

Door goede contacten met werkgevers vinden of creëren we passende werkplekken.



betere gezondheid. Daar zijn we als hele samenleving mee gediend.

Zo werken we vanuit een sterk besef van onze maatschappelijke verantwoordelijkheid, in samenspraak met onze aandeelhouders en opdrachtgevers, voortdurend aan een positieve balans van economisch, maatschappelijk en sociaal rendement.

Zo draagt Inclusief Groep bij aan een duurzaam inclusieve arbeidsmarkt. Inclusief Groep is geen bedrijf op zich, maar een bedrijf met een maatschappelijke missie. We zijn blij dat we ook in 2021 zo van betekenis konden zijn.

Inclusief Groep is van betekenis

Meer weten?

Wilt u weten wat wij voor uw mensen, gemeente of (zorg)organisatie kunnen betekenen? Graag bespreken we dat samen met u in een persoonlijk gesprek.

inclusief  **groep**

Bezoekadres
Industrieweg 47
8071 CS Nunspeet

Postadres
Postbus 87
8070 AB Nunspeet

E info@inclusiefgroep.nl
T 0341-274 111